

TESSUTO URBANO CONSOLIDATO

- centro storico e nuclei antichi
  - Ville con contesti a verde di valore ambientale
  - Insediamenti prevalentemente residenziali
  - Insediamenti prevalentemente residenziali radi
  - attività produttive
  - attività commerciali - produttive - terziarie
- ATTREZZATURE DI USO PUBBLICO
- aree ed attrezzature pubbliche o di interesse pubblico
  - Impianti tecnologici esistenti
  - Area cimiteriale e relativa fascia di rispetto

ELEMENTI, PERCORSI E VISUALI PAESISTICHE SIGNIFICATIVE

- Edifici di particolare rilevanza architettonica - storica - culturale
- il sistema delle ville storiche e contemporanee
- il sistema delle cascate
- Le cortine edilizie da preservare
- Coni di visuale paesaggistica
- Viali alberati
- Sentieri di interesse sovramunicipale all'interno del Parco Regionale
- Percorsi esistenti

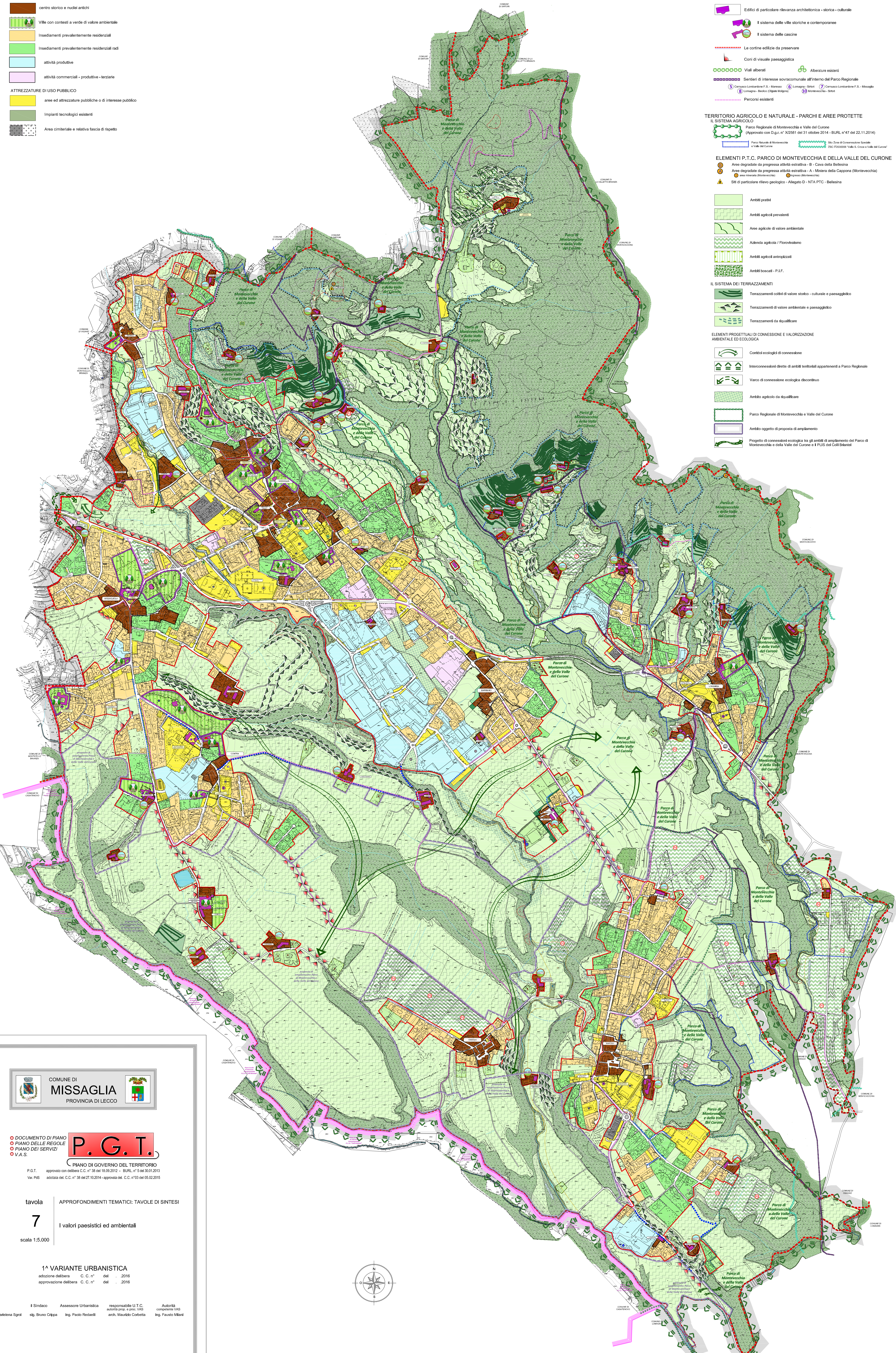
TERRITORIO AGRICOLO E NATURALE - PARCHI E AREE PROTETTE

- Parco Regionale di Montevicchia e Valle del Curone (Approvato con D.G.R. n° 10281 del 21 ottobre 2014 - BURL n°47 del 22.11.2014)
- Torre Naturale di Montevicchia e Valle del Curone
- Stato Zona di Conservazione Speciale (SIC) 175000000 "Valle S. Croce e Valle del Curone"

ELEMENTI P.T.C. PARCO DI MONTEVECCHIA E DELLA VALLE DEL CURONE

- Aree degradate da progressiva attività estrattiva - A - Cava della Boleina
- Aree degradate da progressiva attività estrattiva - A - Marna della Cappina (Montevicchia)
- area minerale (Montevicchia)
- area minerale (Montevicchia)
- Siti di particolare rilievo geologico - Allegato D - NTA P.T.C. - Boleina

- Ambiti protetti
  - Ambiti agricoli prevalenti
  - Aree agricole di valore ambientale
  - Atterraggi agricoli / Fiorovaleto
  - Ambiti agricoli antropizzati
  - Ambiti boscati - P.L.F.
- IL SISTEMA DEI TERRAZZAMENTI
- Terrazzamenti colti di valore storico - culturale e paesaggistico
  - Terrazzamenti di valore ambientale e paesaggistico
  - Terrazzamenti da riqualificare
- ELEMENTI PROGETTUALI DI CONNESSIONE E VALORIZZAZIONE AMBIENTALE ED ECOLOGICA
- Controlli ecologici di connessione
  - Interconnessioni dirette di ambienti territoriali appartenenti a Parco Regionale
  - Varco di connessione ecologica discontinua
  - Ambito agricolo da riqualificare
  - Parco Regionale di Montevicchia e Valle del Curone
  - Ambito oggetto di proposta di ampliamento
  - Progetto di connessioni ecologica tra gli ambiti di ampliamento del Parco di Montevicchia e della Valle del Curone e PLUS del Colli Boleina



DOCUMENTO DI PIANO  
PIANO DELLE REGOLE  
PIANO DEI SERVIZI  
V.A.S.

**P.G.T.**  
PIANO DI GOVERNO DEL TERRITORIO

P.G.T. approvato con delibera C.C. n° 38 del 18.09.2012 - BURL n° 5 del 30.01.2013  
Var. PMS adottata dal C.C. n° 35 del 27.10.2014 - approvata dal C.C. n° 53 del 15.02.2015

tavola APPROFONDIMENTI TEMATICI: TAVOLE DI SINTESI

7 I valori paesistici ed ambientali

scala 1:5.000

1ª VARIANTE URBANISTICA

adozione delibera C.C. n° 66 del 2016  
approvazione delibera C.C. n° 66 del 2016

Il tecnico: dott. arch. Marielena Signor  
Il Sindaco: sig. Bruno Crippa  
Assessore Urbanistica: Ing. Paolo Redolfi  
responsabile U.T.C.: arch. Maurizio Corbelli  
Autorità competente VAS: Ing. Fausto Monti

collaboratore: Elena Angiola  
Dott. Arch. Marielena Signor - Lantrigo (CO) - via C. Battisti, 19 - tel 031/3562132 - fax 031/3562130 - Mail: elena@studiogno.it

